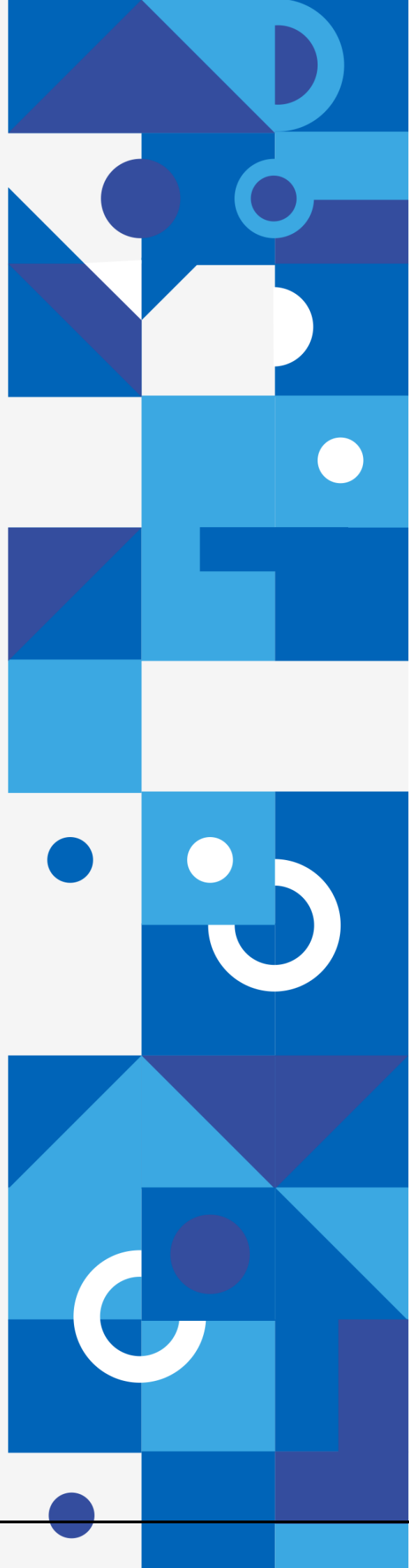




2024.1

CALENDÁRIO
ACADÊMICO

IMPULSIONE
SEUS SONHOS



JANEIRO

D	S	T	Q	Q	S	S
	1	2	3	4	5	6
7	8	9	10	11	12	13
14	15	16	17	18	19	20
21	22	23	24	25	26	27
28	29	30	31			

1	Confraternização Universal.
2 – 31	Matrícula de transferidos e graduados.
5 – 31	Período de escolha das disciplinas no Portal (após pagamento do boleto de matrícula).
22	Prazo final para entrega de Atividades Complementares para colação de grau 2024.1 (em data a ser definida após o dia 15 de janeiro)
22	Início do prazo de solicitação de aproveitamento de disciplinas para o semestre 2024.1

FEVEREIRO

D	S	T	Q	Q	S	S
				1	2	3
4	5	6	7	8	9	10
11	12	13	14	15	16	17
18	19	20	21	22	23	24
25	26	27	28	29		

	Colação de grau – concludentes do semestre 23.2
12 - 14	FERIADO: Carnaval
19	INÍCIO DAS AULAS (novatos e veteranos – aulas presenciais e EAD)

MARÇO

D	S	T	Q	Q	S	S
					1	2
3	4	5	6	7	8	9
10	11	12	13	14	15	16
17	18	19	20	21	22	23
24	25	26	27	28	29	30
31						

4-8	Reunião com coordenadores de curso para início dos Projetos Integrados
5	Prazo final para conferência do registro de faltas do mês de fevereiro.
12	Dia do Bibliotecário
15	Prazo final para solicitação de aproveitamento de disciplinas - semestre 2024.1
15	Prazo final para ajustes de matrícula: Inclusão e exclusão de disciplinas (Após essa data os valores dos boletos não serão alterados)
15	Prazo final para mudança de curso e turno
19	Dia de São José – Padroeiro do Ceará
25	Data Magna do Ceará – Libertação dos escravos no Ceará em 1884
28 - 31	Feriado: Semana Santa

ABRIL

D	S	T	Q	Q	S	S
	1	2	3	4	5	6
7	8	9	10	11	12	13
14	15	16	17	18	19	20
21	22	23	24	25	26	27
28	29	30				

5	Prazo final para conferência do registro de faltas do mês de março
8 - 13	Período de Avaliação (AP1)
21	FERIADO: Tiradentes

MAIO

D	S	T	Q	Q	S	S
			1	2	3	4
5	6	7	8	9	10	11
12	13	14	15	16	17	18
19	20	21	22	23	24	25
26	27	28	29	30	31	

1	FERIADO: Dia do Trabalho
3	Prazo final para conferência de notas no Portal (AP1)
5	Prazo final para conferência do registro de faltas do mês de abril
8	<i>Dia do profissional de Marketing</i>
13 - 17	Semana do Profissional (Gestão Comercial, MKT, RH e Logística)
20-25	AVALIAÇÃO INSTITUCIONAL
30	FERIADO: Corpus Christi
31	Não haverá aula
31	Prazo final para solicitação de trancamento de disciplina (s) e curso.

JUNHO

D	S	T	Q	Q	S	S
						1
2	3	4	5	6	7	8
9	10	11	12	13	14	15
16	17	18	19	20	21	22
23	24	25	26	27	28	29
30						

3	<i>Dia do profissional de RH</i>
3 a 7	Período de Avaliação (AP2)
5	Prazo final para conferência do registro de faltas do mês de maio
6	<i>Dia do profissional de Logística</i>
11	Prazo final para conferência de notas no Portal (AP2)
16	<i>Dia do profissional de Gestão Comercial</i>
12 a 18	Período de Avaliação (AP3)
19 a 28	Encerramento das atividades acadêmicas e RESULTADO FINAL