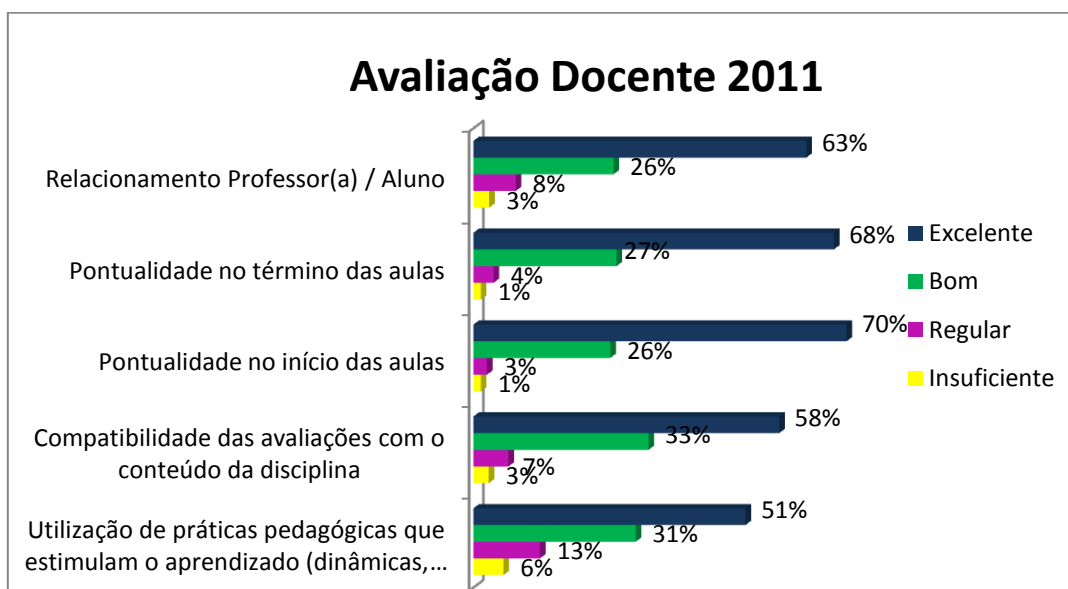
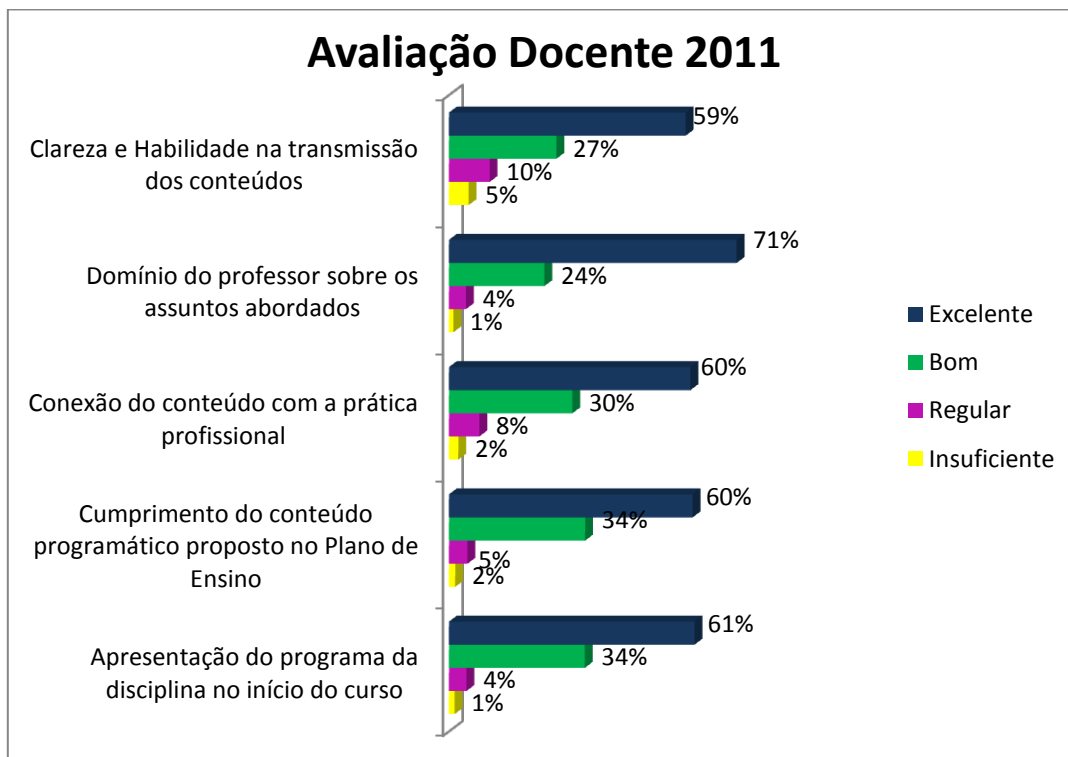
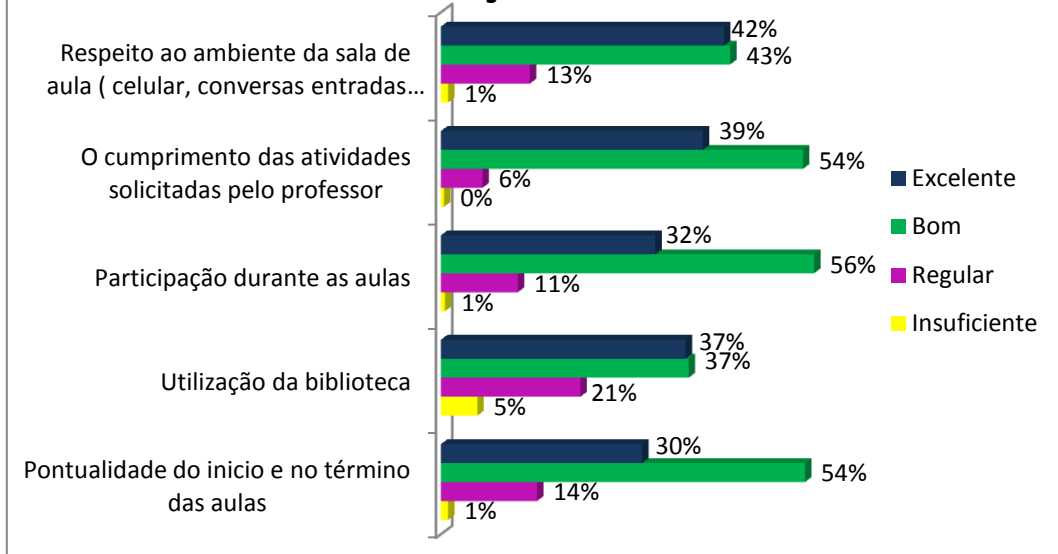


AVALIAÇÃO GERAL 2011

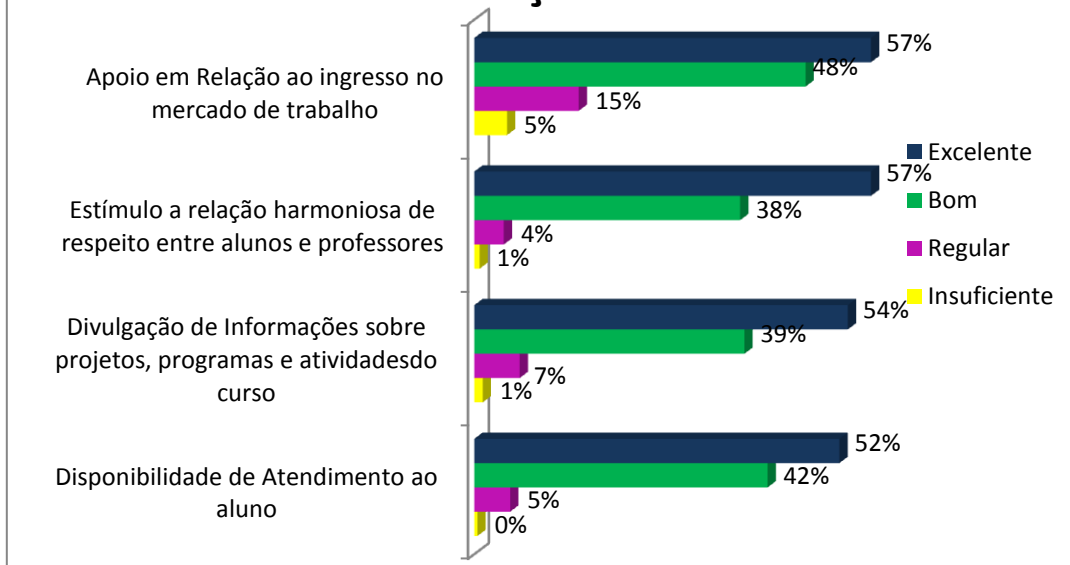
A seguir estão apresentados os principais resultados da avaliação docente, da Coordenação de Curso e Infraestrutura da Faculdade CDL relativos ao ano de 2011. Os resultados contemplam as duas avaliações realizadas em 2011, uma em cada semestre letivo.



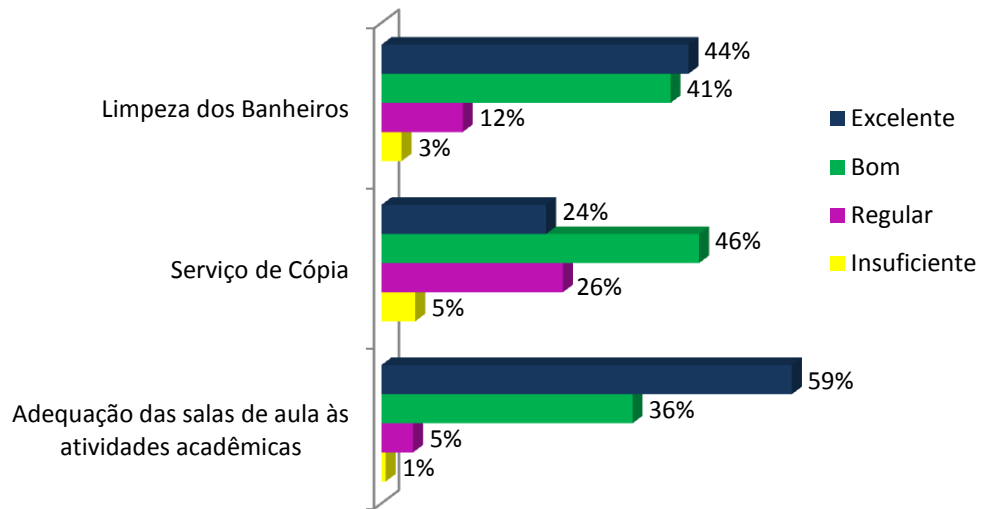
Auto-avaliação discente 2011



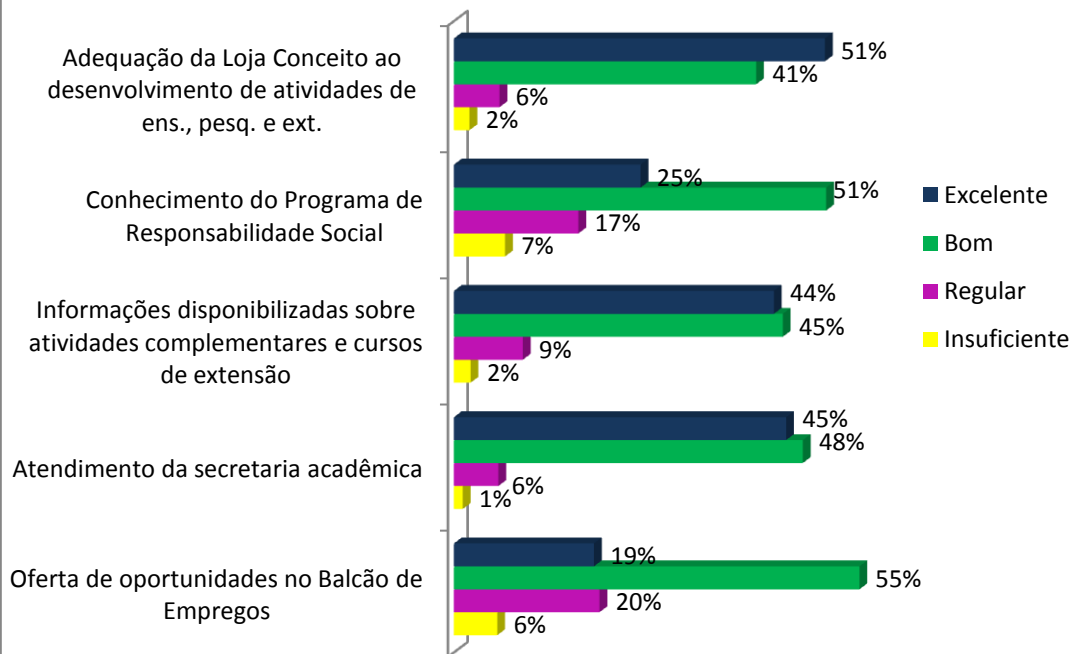
Avaliação Discente 2011 Coordenação de Curso



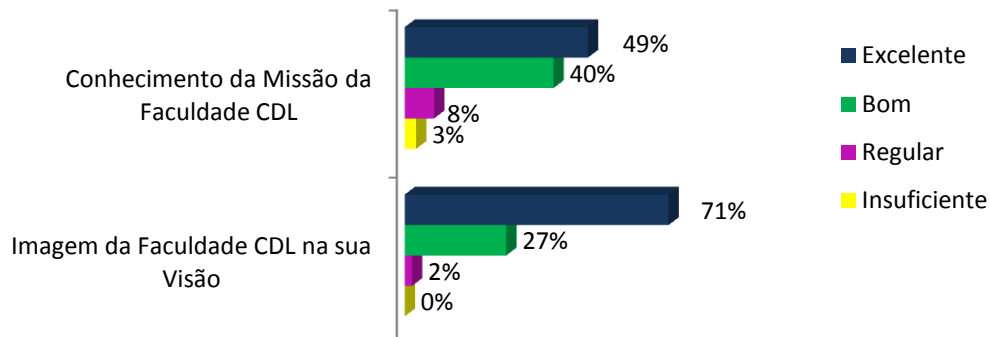
Avaliação discente 2011 Infraestrutura



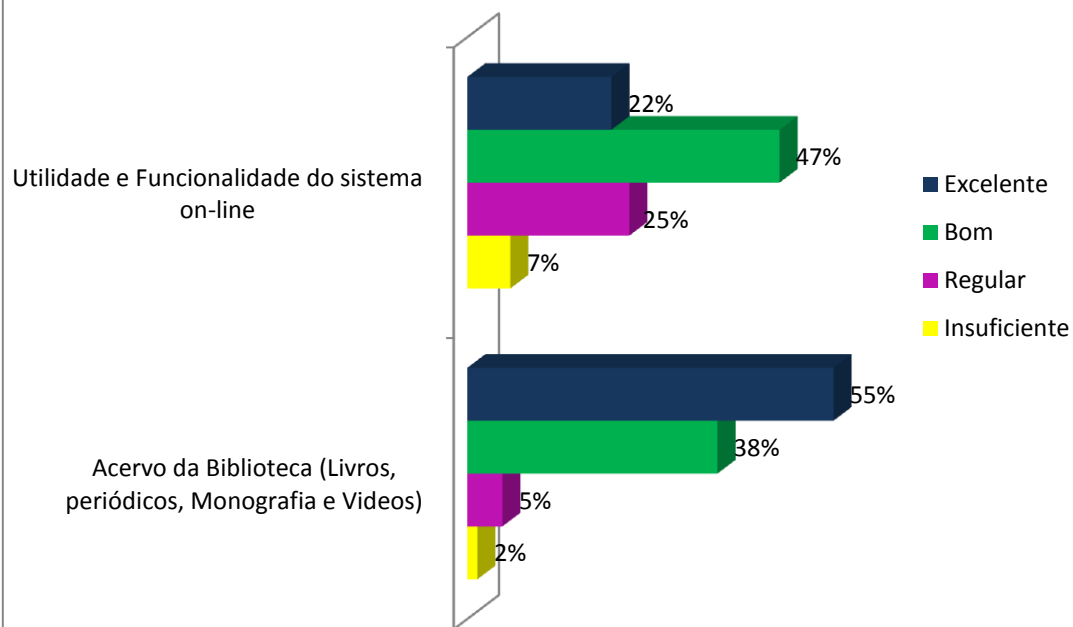
Avaliação discente 2011 Infraestrutura



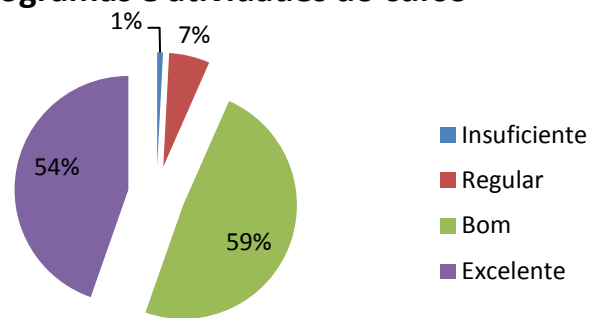
Avaliação discente 2011 Missão e Imagem da Faculdade CDL



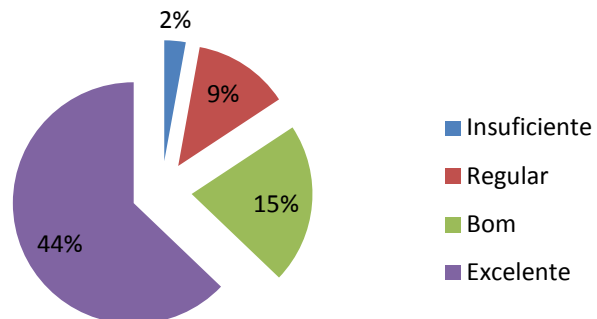
Avaliação discente 2011 Sistema On-line e Biblioteca



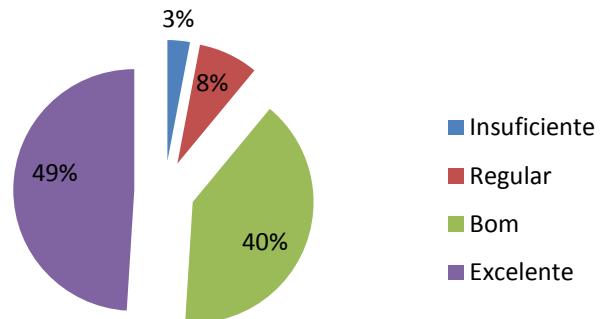
Avaliação Discente 2011
Divulgação de informações sobre projetos,
programas e atividades do curso



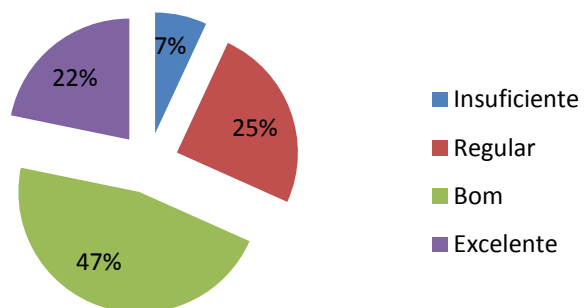
Avaliação Discente 2011
Informações disponibilizadas sobre Atividades
Complementares e cursos de extensão



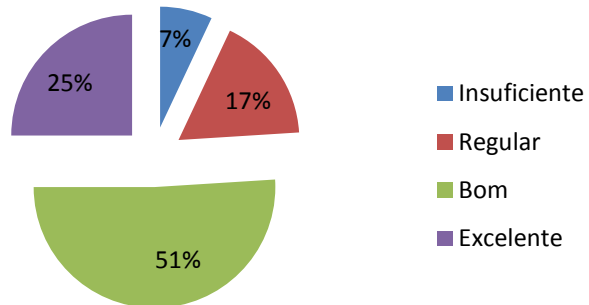
Avaliação Discente 2011
Conhecimento da Missão da Faculdade CDL



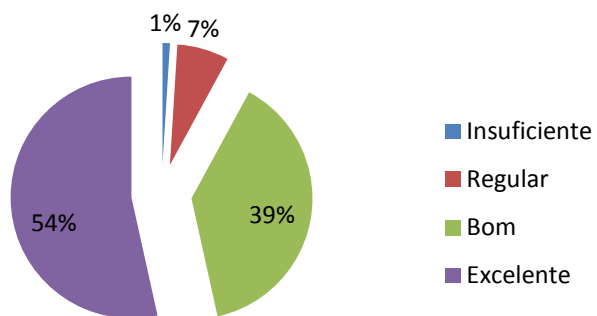
Avaliação Discente 2011
Utilidade e Funcionalidade do Sistema On-line



Avaliação Discente 2011
Conhecimento do Programa de Responsabilidade Social



Avaliação Discente 2011
Divulgação de Informações sobre projetos, programas e atividades do curso



Avaliação Discente 2011 Imagem da Faculdade CDL

