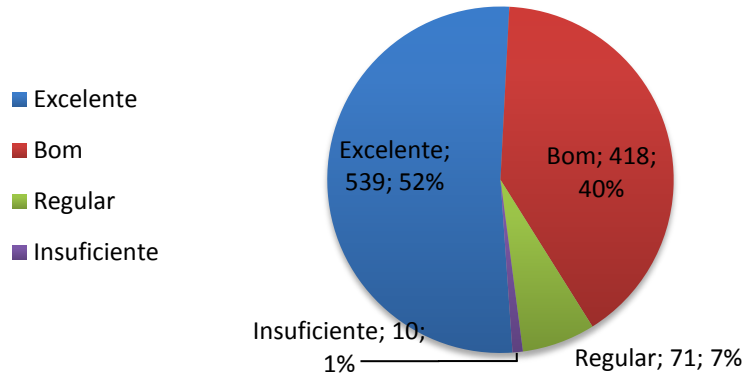


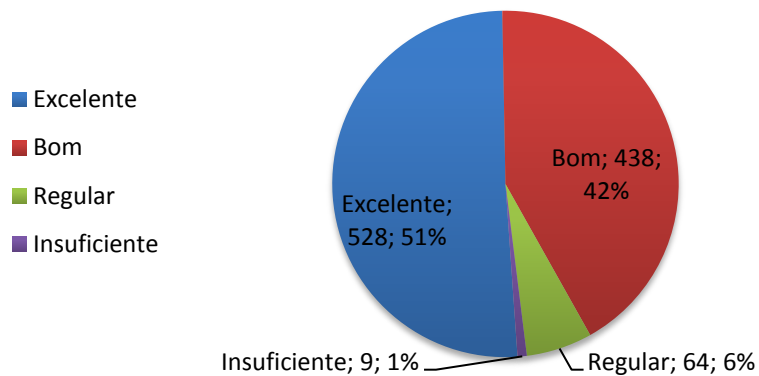
# AVALIAÇÃO GERAL 2010.2

A seguir estão apresentados os principais resultados da avaliação docente da Faculdade CDL realizada no 2º semestre de 2010.

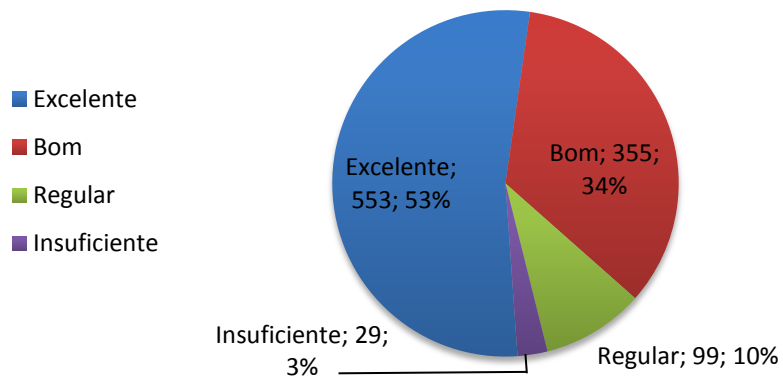
## Apresentação do programa da disciplina no início do curso



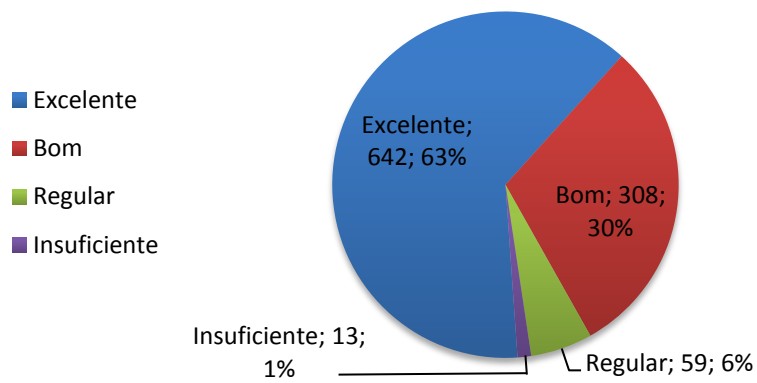
## Cumprimento do conteúdo programático proposto no Plano de Ensino



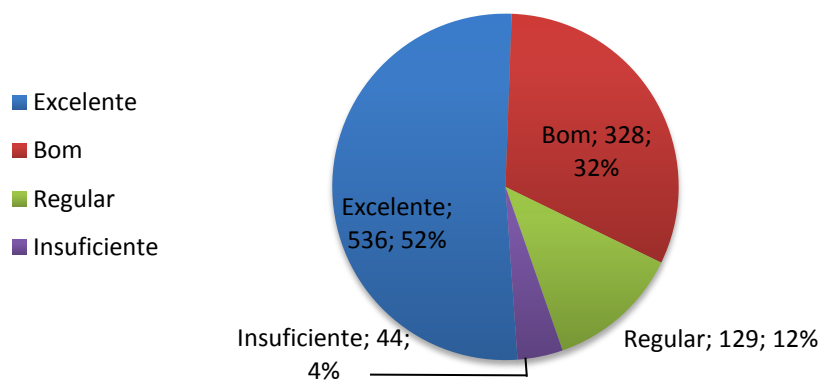
### Conexão do conteúdo com a prática profissional



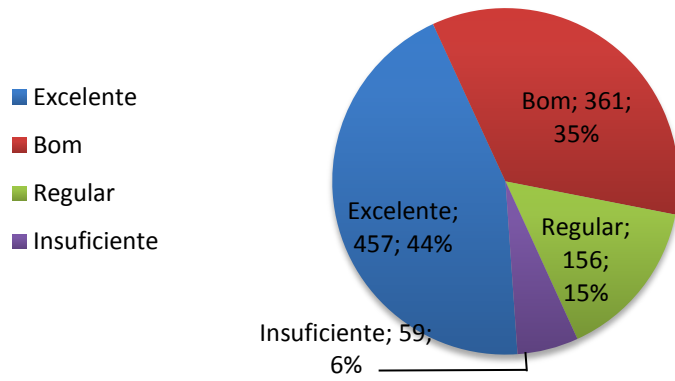
### Domínio do professor sobre os assuntos abordados



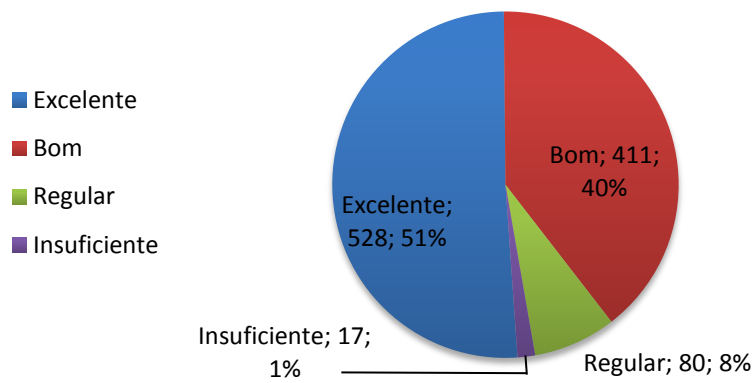
### Clareza e Habilidade na transmissão dos conteúdos



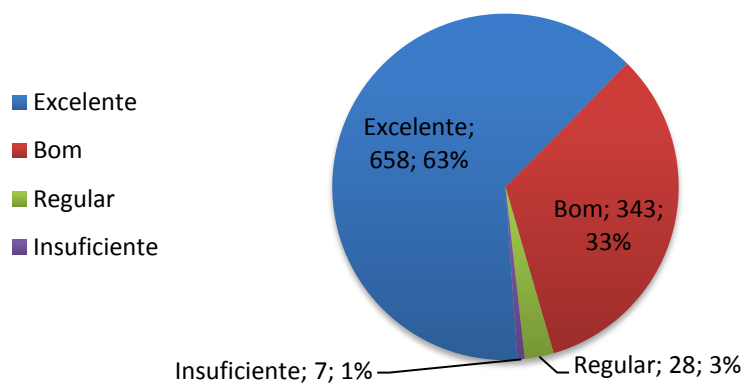
### Utilização de práticas pedagógicas que estimulam o aprendizado



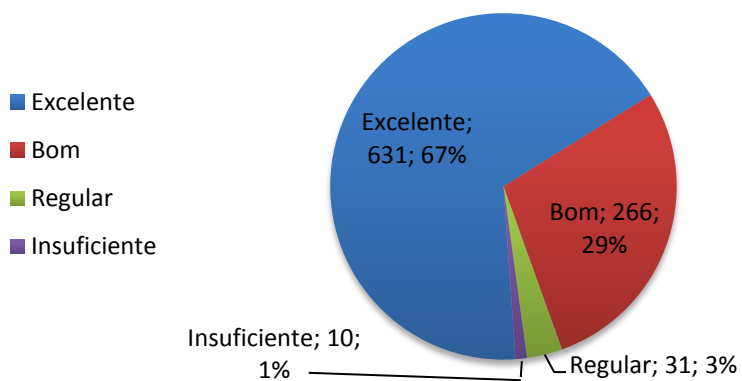
### Compatibilidade das avaliações com o conteúdo da disciplina



### Pontualidade no início das aulas



### Pontualidade no final das aulas



### Relacionamento Professor / Aluno

